

SAM

The nonresponder company presents seeds of captured eyes
solo exhibition

bruno wildbach

index

sam

about the exhibition S 3

bruno wildbach

works S 4

biography S 20

contact

S 21

SAM

The nonresponder company presents seeds of captured eyes

Eigensinnig komponiert Bruno Wildbach in seinen aktuellen Bildern eine groteske Welt, die den Sinnsuchenden in ein Labyrinth führt, in dem er sich ausweglos verirrt. Obwohl die Protagonisten auf den Bildern vertraut erscheinen, ist nichts vorhersehbar. Ein eigenartig irrealen Flair geht von den verschachtelten Bildarrangements aus, in denen abstrakte Elemente neben figürlich gegenständlichen stehen. Malerei dient hier als Code zur Wiederentdeckung von Emotionalität, das Bild „SAM“ – gleichzeitig Namensgeber dieser Ausstellung – wird zu einer Metapher für den Glauben an Utopie. Auf einer Expedition in diese Bilderwelt werden wir einer anthropologischen Konstanten, nämlich Sam, begegnen. artepari gallery, 2008

Cosma, Jutta, Julian, Max, Vitus, John, Clara, Hemma, Daniela, Isabella, Damien, Laura, Lydia, Bill, William, Piero, Markus, Greta, George, Elsa, Helena, Judith, Diego, Joseph, Ester, Hieronymus, Bob, Conrad, Francisco, Verena, Paul, Stanley, Arthur, Flora, Mary und Sam schauen mir über die Schulter. Bruno Wildbach, 2008

Bruno Wildbach wurde 1964 geboren. Von 1985 bis 1992 studierte er Kunstgeschichte an der Karl-Franzens-Universität und Architektur an der Technischen Universität Graz.

Seine Werke sind in zahlreichen Ausstellungen im In- und Ausland zu sehen gewesen.

Ausstellungsdauer
16. Juni bis 31. Juli 2008

Ausgestellte Werke
Neue Arbeiten, Öl auf Leinwand sowie Arbeiten auf Papier und Mollino

Kontakt und Information
artepari, Galerie für zeitgenössische Kunst
Peter-Tunner-Gasse 60, 8020 Graz, Austria
Tel. +43(0)316/89 00 92, Mobil +43(0)676/519 00 66
E-Mail: office@artepari.com
www.artepari.com

Öffnungszeiten: Montag bis Freitag von 14 bis 17 Uhr und nach Vereinbarung





FAST COMPANY, 50 x 65,5 cm, graphit/color/molino/paper, 2008



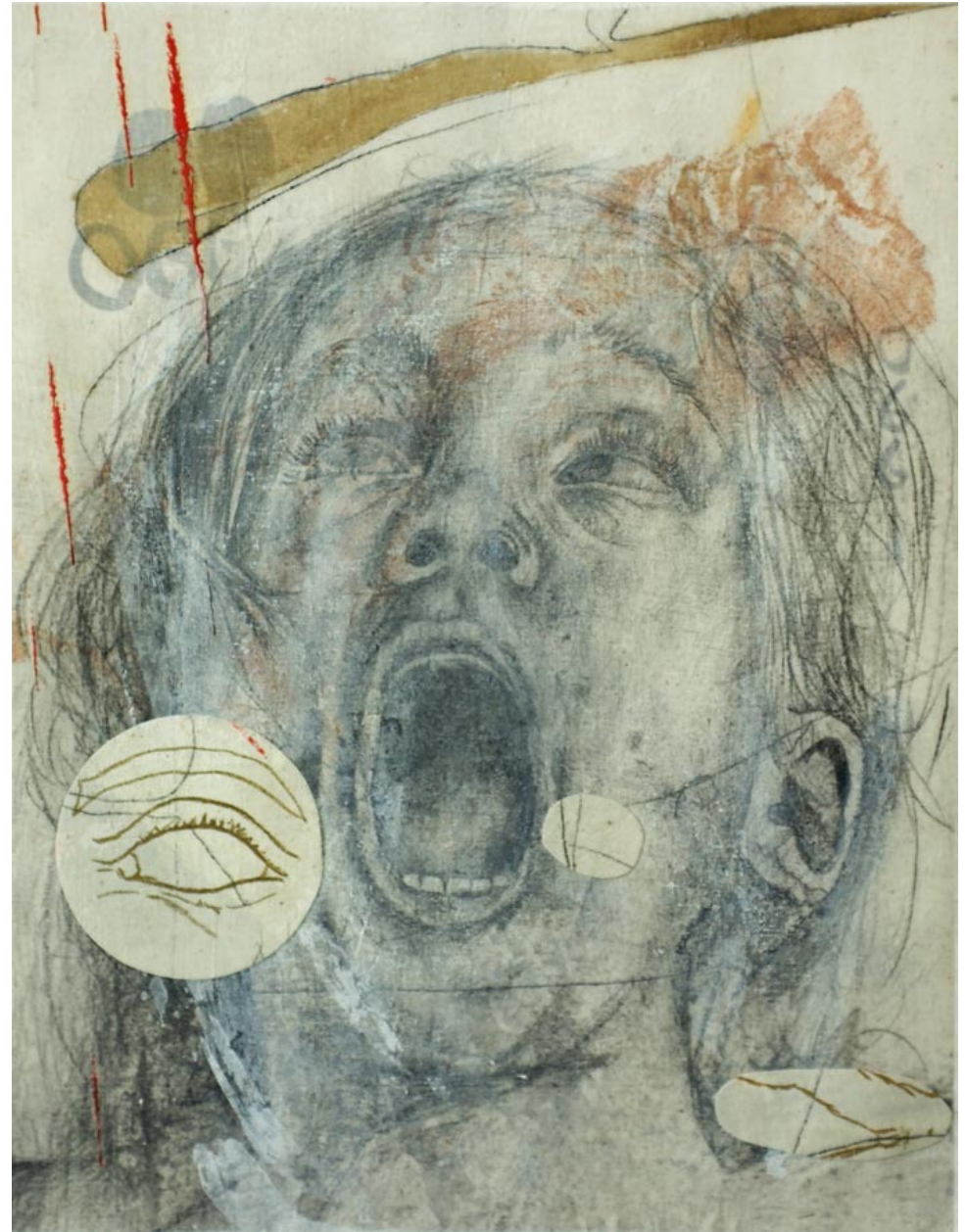
S.E.X., 55 x 68,5 cm, graphit/color/molino/paper, 2008



NATO, 50 x 65,5 cm, graphit/color/molino/paper, 2008



C.O.M.P., 35 x 27 cm, graphit/color/molino/paper, 2008



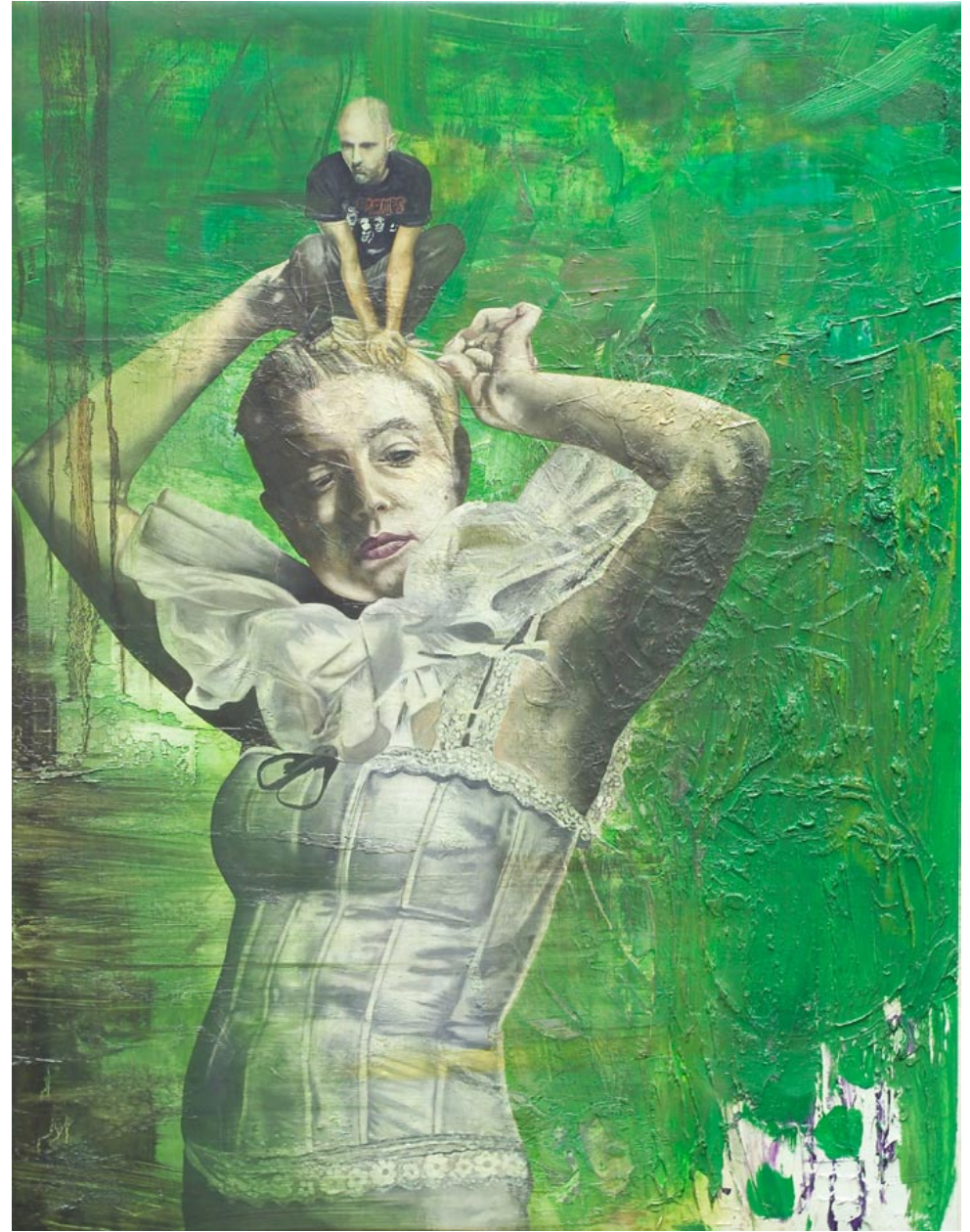
ARTHUR, 35 x 27 cm, graphit/color/molino/paper, 2008



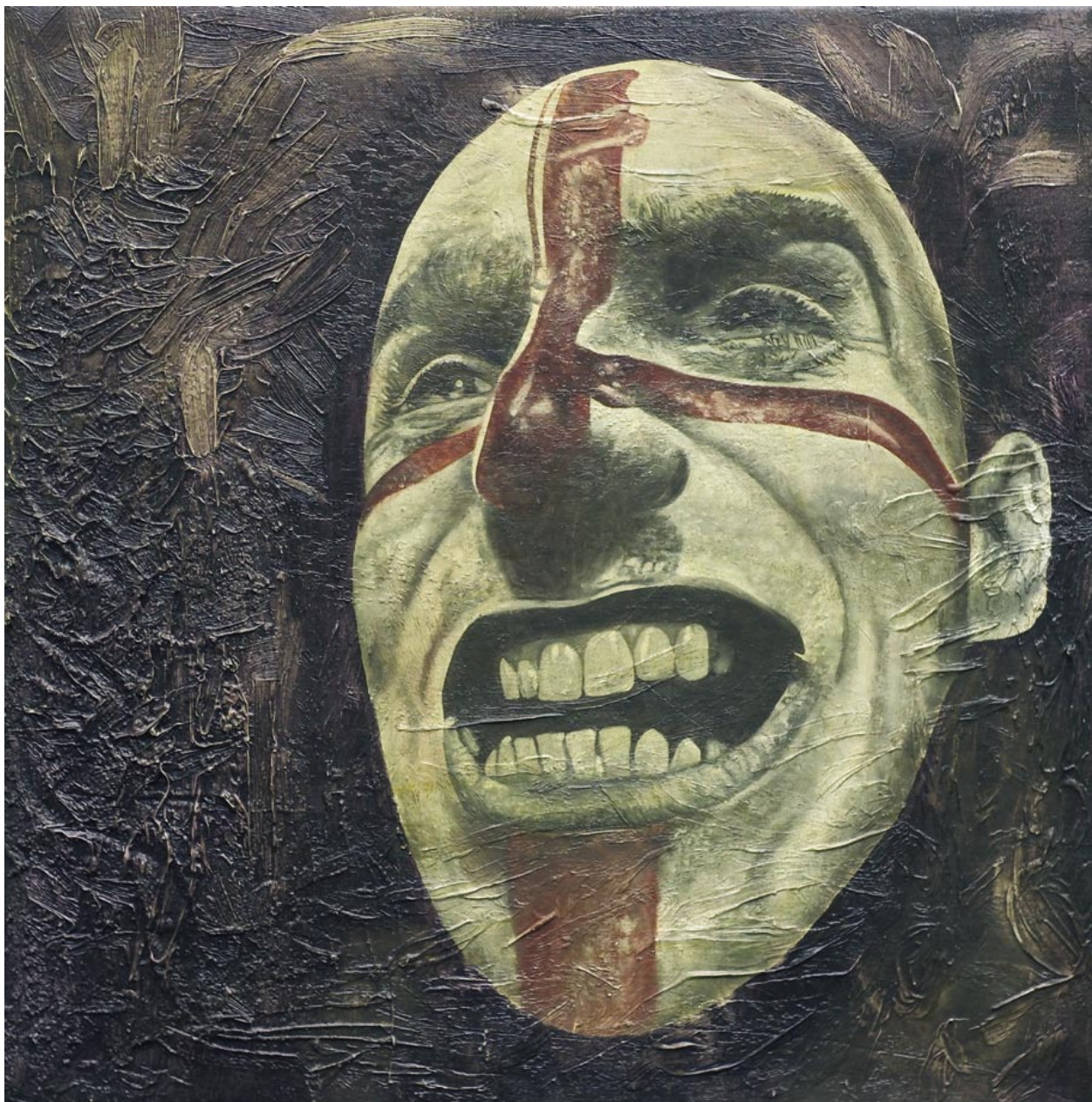
CUORE, 50 x 65,5 cm, graphit/color/molino/paper, 2008



NONRESPONDER, 125 x 220 cm, oil/linen, 2008



CAPTURED, 90 x 70 cm, oil/linen, 2008



STANLEY, 50 x 50 cm, oil/linen, 2008



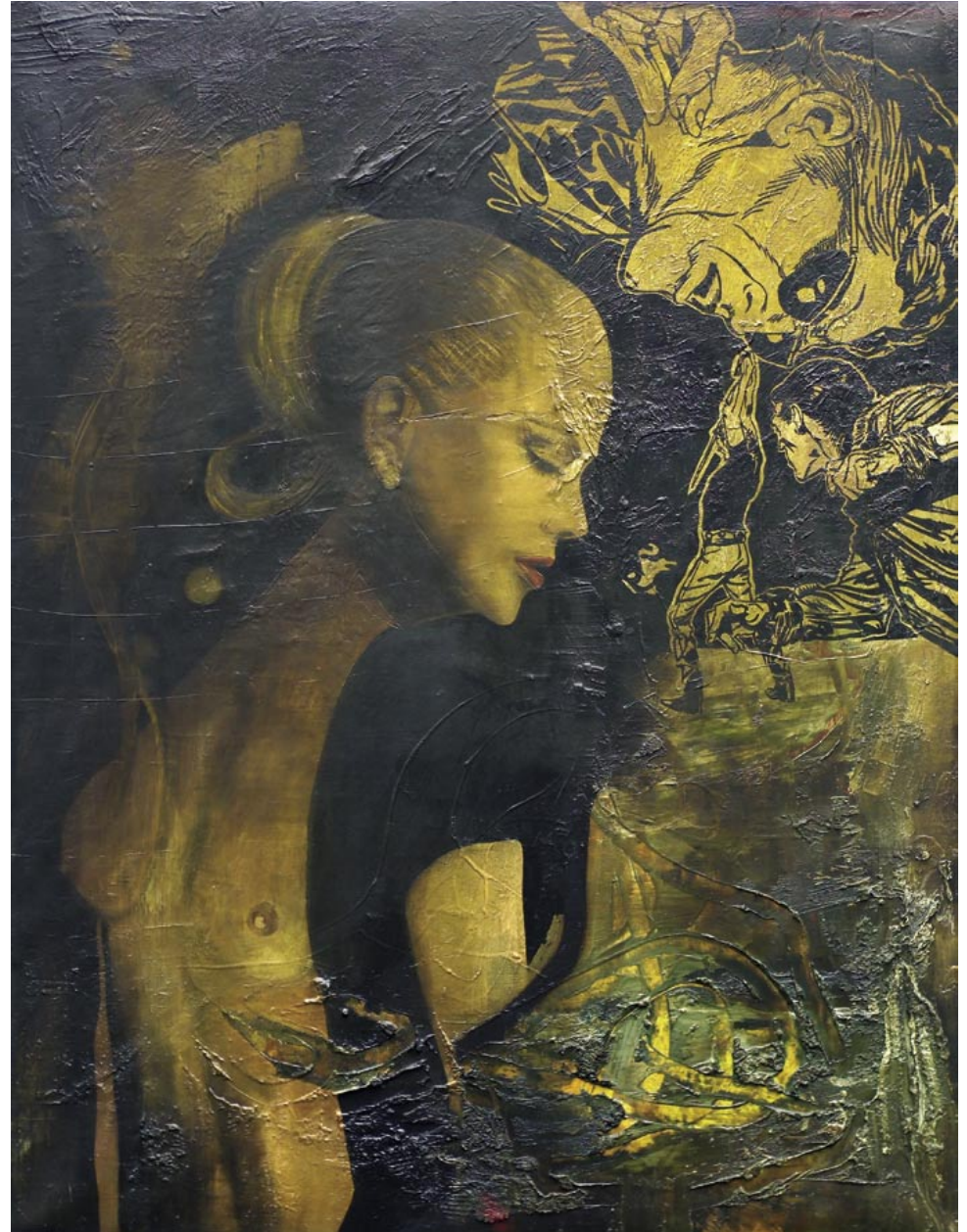
SAM, 161 x 128 cm, oil/linen, 2008



UN1A1/Y, 108 x 82 cm, oil/linen, 2008



AIR, 50 x 50 cm, oil/linen, 2008



MARY, 90 x 70 cm, oil/linen, 2008



BROWN, 200 x 135 cm, oil/linen, 2008



SAINT, 161 x 128 cm, oil/linen, 2008



SEEDS, 200 x 170 cm, oil/linen, 2008

Biography

BRUNO WILDBACH, geboren 26. November 1964
Architekturstudium an der TU Graz, lebt und arbeitet in Schwanberg

Solo exhibitions / Einzelausstellungen

2008 SAM
Artepari, gallery, Graz
2006 LE COEUR NOUVEAU ...
Kulturforum Laßnitzhaus, Deutschlandsberg
2006 FAR FROM ME
Kulturzentrum bei den Minoriten, Graz
2005 LOS ALAMOS - THE MANHATTAN PROJECT
Galerie Eugen Lendl, Knafflhof Graz
2004 ECO - GYPSIES, TRAMPS AND THIEVES
Kunsthalle Feldbach
2003 OVEST - BORN AT THE RIGHT TIME
Steirisches Feuerwehrmuseum Groß-St. Florian
2003 NOSTROMO - LIMITED CONTRACTS
Sartoria Wildbacher Graz
2002 ORNINOCO - THE PERIOD OF NAVIGATION
Sartoria Wildbacher Graz
2001 MARACAIBO - SIXTEEN CONQUESTS
Sartoria Wildbacher Graz
2001 CARTAGENA - THE PRIVATE ESCAPE
Galerie Cetiner Basel
2000 O.S.S.A. - HUMAN SIZE
Palmenhaus-Burgarten Graz
2000 ASECUMA
HTL-Gösting Graz
1999 BUONCONVENTO
Landesmuseum Joanneum Stainz
1997 PERSONALE
Galerie Fine Art - Christl Zelinski Hamburg

Group exhibitions / Ausstellungsbeteiligungen

2007 VIENNAFAIR
The International Contemporary Art Fair focused on CEE
Galerie Lang Wien, Messezentrum Wien Neu
2004 SHORT STORIES
Galerie Eugen Lendl, Graz

2002 WHAT'S NEW
Galerie Eugen Lendl Graz
1998 ART FOR WEDDING
Galerie Fine Art - Christl Zelinski Hamburg
1997 GALERIE SIKORONJA
Rosegg
1997 POLITISCHE AKADEMIE
Wien
1996 KÜNSTLERHAUS
Graz
1995 GALERIE HROBSKY
Wien
1994 KULTURZENTRUM KAINACH
Bärnbach
1991 KULTURZENTRUM PARZ
Grieskirchen

Kunst im öffentlichen Raum

1991-1992 PFARRKIRCHE FRAUENTAL
6 Glasfenster
12 Teile - 240 cm x 50 cm
Frauental
1994 CAFE HALLER BÄRNBACH
Planung und bildnerische Gestaltung
in Zusammenarbeit mit Emmerich Aldrian, teilweise zerstört
Bärnbach
1998 HAUPTSCHULE SCHWANBERG
Fassade, Email auf Kupfer
350 cm x 1000 cm
Schwanberg
2000-2001 HTL-GRAZ/GÖSTING
Bulme Skulptur
Stahlbeton-Glas-Aluminium-Holz
L-1250 cm B-350 cm H-500 cm
Graz
2002 KLEMENTIKAPELLE ST. KATHARINA IN DER WIEL
Flügelaltar
Öl-Leinwand-Holz-Stahlkonstruktion
3 Teile 200 cm x 75 cm - 200 cm x 150 cm - 200 cm x 75 cm
Glasfenster 200 cm x 47 cm - 200 cm x 47 cm



artepari
contemporary

contact

artepari gallery
Peter-Tunner-Gasse 60
8020 Graz, Austria
Tel. +43(0)676/51 90 066
Tel. +43(0)664/31 36 631
Tel. +43(0)664/39 23 304
E-Mail: office@artepari.com
www.artepari.com

IMPRESSUM

Herausgeber: artepari
Copyright für alle Kunstwerke: © 2008 Bruno Wildbach
Fotos: © 2008 Alex Gschiel, courtesy artepari,
Layout: © Petsch

Alle Rechte, insbesondere das Recht der Vervielfältigung und Verbreitung, vorbehalten. Kein Teil des Werkes darf in irgendeiner Form (durch Fotokopie, Mikrofilm oder ein anderes Verfahren) ohne schriftliche Genehmigung der Urheber reproduziert oder unter Verwendung elektronischer Systeme verarbeitet, vervielfältigt oder verbreitet werden.